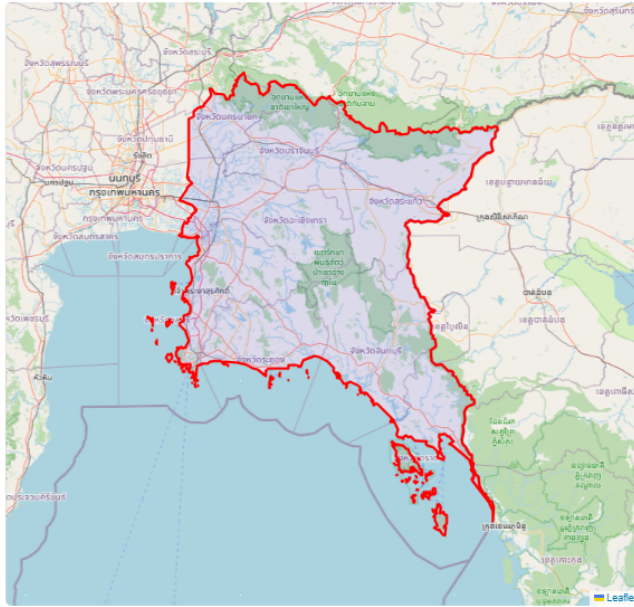




ภาคตะวันออกเฉียงเหนือ

ทั้งหมด



ความจุแหล่งน้ำผิวดิน

14.19

ล้าน ลบ.ม.

จำนวนแหล่งน้ำผิวดิน

17

แห่ง

ปริมาณน้ำปัจจุบัน

9.58 (67.51%)

ล้าน ลบ.ม.

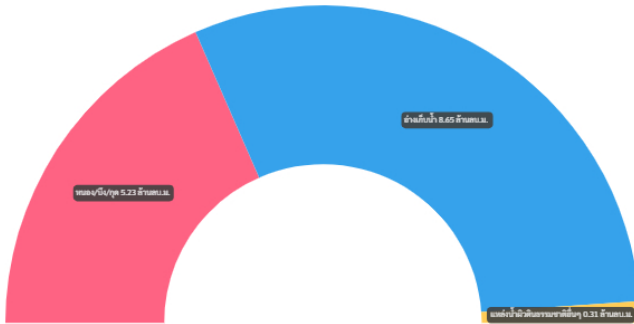


น้อยกว่า 20%	1	แห่ง
21% - 30%	1	แห่ง
31% - 80%	7	แห่ง
81% - 100%	5	แห่ง
มากกว่า 100%	3	แห่ง

ความจุแหล่งน้ำผิวดิน 14.19 ล้าน ลบ.ม.

แหล่งน้ำผิวดิน

หนอง/บึง/กุค อ่างเก็บน้ำ แหล่งน้ำผิวดินธรรมชาติอื่นๆ



ปรับปรุงข้อมูลล่าสุด 14 มีนาคม 2568

แหล่งน้ำผิวดิน

